

# ***Der traditionelle Herbstlehrgang*** **Sylt 2020**

mit



Heinrich Reimer & Andreas Modl  
8. Dan 7. Dan

**vom 18. - 25. Oktober 2020**

**Stiloffen für alle Karatekas und Budointeressierten**

**Jeder kann mitkommen, auch Eltern Geschwister oder Freunde ihr seid willkommen und wir freuen uns auf euch!!!! Es gibt viele Angebote auch für Leute die nur Urlaub machen wollen!**

# ***Der traditionelle Herbstlehrgang*** **Sylt 2020** **Der traditionelle Herbstlehrgang** **statt Spanien 2020 - SYLT 2020**

Unterbringung erfolgt im:

- **ADS-Schullandheim Sylt (Rantum)**

Preis beinhaltet:

- Unterkunft - Unterbringung in Einzel-, Doppel-, Drei- oder Vierbettzimmern
- Bettwäsche wird gestellt
- Verpflegung in Halbpension, d. h. Frühstück / Abendessen
- Kurabgabe
- 3 Räume, die für unsere Gruppe reserviert sind (Training & sonstiger Aufenthalt)

**Bitte Handtücher selber mitbringen, werden nicht gestellt.**

Der TSV Westerland stellt einen Transporter zur Verfügung, der für den Transfer genutzt werden kann.

Hausanschrift:

ADS-Grenzfriedensbund e. V.  
Schullandheim Gerd-Laussen-Haus  
Am Torbogen 7  
25980 Sylt OT Rantum

Die Anreise nach Sylt ist auf unterschiedlichen Wegen möglich:

- mit dem Zug - Bahnhof: Westerland  
Internet: [www.bahn.de](http://www.bahn.de)
- mit dem Auto via Autozug: Niebüll – Westerland  
Internet: [www.autozug-sylt.de](http://www.autozug-sylt.de) oder [www.syltshuttle.de](http://www.syltshuttle.de)
- mit dem Auto via Autofähre: Romo (DK) – List  
Internet: [www.syltfaehre.de](http://www.syltfaehre.de)
- mit dem Flugzeug – Flughafen: Westerland  
Internet: [www.flughafen-sylt.de](http://www.flughafen-sylt.de)

Von Westerland nach Rantum gibt es einen regelmäßigen Busverkehr:

Linie 2 – vom Westerland / ZOB Richtung Hörnum

Haltestelle: Rantum Nord Sylt Quelle

Internet: [www.svg-busreisen.de](http://www.svg-busreisen.de)

**„Geheim“-Tipp:** Um die Autofähre / den Autozug zu umgehen, eine Alternative:  
Fahrt mit dem Auto bis Niebüll oder Klanxbüll,  
dort kann das Auto geparkt werden, auf Parkplätzen am Bahnhof

# ***Der traditionelle Herbstlehrgang***

## **Sylt 2020**

und dann das letzte Stück mittels Personenzug nach Westerland.

Internet: [www.syltparker.de](http://www.syltparker.de) oder [www.xn--klanxbller-parkhalle-uec.de](http://www.xn--klanxbller-parkhalle-uec.de)

### Mobilitätsmöglichkeiten auf Sylt:

- mit dem Fahrrad – diverse Fahrradvermietungen auf der Insel
- mit dem Auto – diverse Autovermietungen auf der Insel
- mit dem Bus – SVG-Karte kann gekauft werden, Rabatt gegenüber Einzelkauf

## **Trainingsinhalte**

**Traditionelles Karate:** mit Grundschultechniken für Anfänger und Fortgeschrittene aller Graduierungen. Egal welcher Stilrichtung. Da wir extrem auf Biomechanik und körperliche Möglichkeiten eingehen, können Anhänger jedweder Stilrichtung für sich Inspiration und neues Wissen mitnehmen.

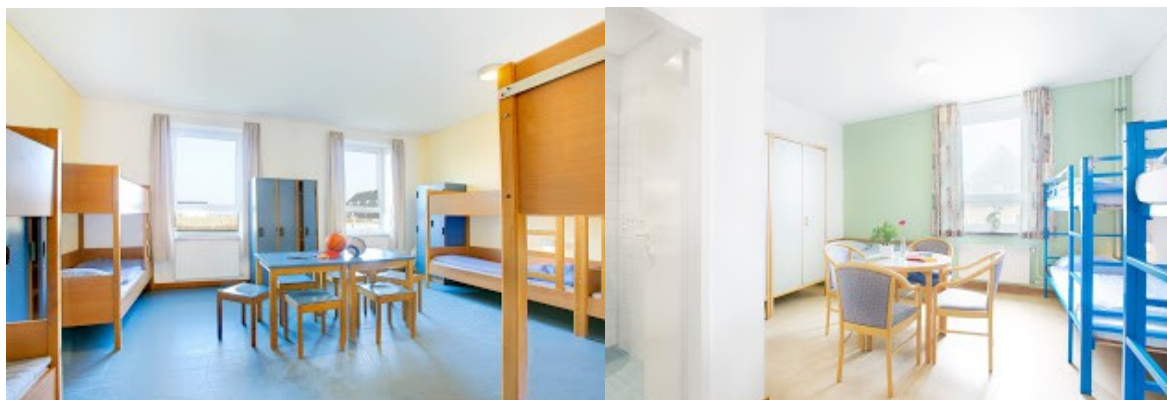
**Katas** für Wado, AKS, Fallschulkata, Bo- und Hanbo Kata  
Waffen bitte selbst mitbringen

**Selbstverteidigung** mit Fallschule, Wurf- und Hebeltechniken

**Kyu-Prüfungen** für Wado Ryu, AKS und SOK (DKV-Prüfung 20,--€)

**Dan Prüfungen** auf Antrag beim DKV für Wado bis 6. Dan, Chi Do Kwan  
AKS-Karate bis 5. Dan, SOK bis 5. Dan Wado Ryu

**Gesamkosten inkl. Halbpension: 440,- Euro**, Einzelzimmerzuschlag **60,- Euro** so lange vorhanden.



**Die Zimmer sind hübsch und sauber**

**Anreise:** jeder individuell auf eigene Kosten. Fragen dazu? Ruft bitte A. Modl an.  
0172 561 15 71.

# ***Der traditionelle Herbstlehrgang*** **Sylt 2020**

Anmeldungen bis zum **27. August 2020** sind nur gültig mit der Zahlung des vollständigen Betrages.

## **WICHTIG**

**Je früher anmelden je besser. Wir sollten bis zum 27.08.20 unsere Meldung abgeben. Das ist hier nicht so locker wie Spanien, also kommt in die Socken 😊**

Zahlung: per Überweisung auf das Konto  
Jacqueline Modl,  
Nord LB Holzminden  
IBAN DE04 2505 0000 0027 3182 29      BIC NOLADE 2 HXXX

**Anmeldung:**

Jacqueline Modl, "Altes Forsthaus" 37 671 Bödexen  
Tel: 05277 / 952 968  
Fax: 05277 / 952 943  
D2: 0172 / 561 15 71  
E-Mail: [aks\\_germany@yahoo.de](mailto:aks_germany@yahoo.de)

Bei **früherer** Anreise oder **späterer** Abreise entstehen selbstverständlich Mehrkosten!!!! Erfragt diese bitte unter 0172 561 15 71. Möglich ist das nach Absprache!!!

# ***Der traditionelle Herbstlehrgang*** **Sylt 2020**



## **Haus Nordsee**

Es ist ein wirklich außergewöhnliches Erlebnis mal auf der Insel zu trainieren. Immer zwei meist drei Trainer der Spitzenklasse sind anwesend. Eine optimale Fortbildung für Anfänger und selbstverständlich oder auch gerade für Fortgeschrittene. Meist findet noch ein freiwilliges Nachmittagstraining statt (ok Training ist ja eigentlich immer freiwillig, aber die alten Meister kommen denn gerne noch mal mit 😊) in dem sich gerade sehr hoch graduierte Budokas fortbilden können. Die Lehrer gehen auch gerne im Einzelunterricht auf jeden ein der das wünscht und dazu motiviert ist.



**Lufaufnahme Rantum**

**Herbstlehrgang Sylt vom 18. - 25. Oktober 2020**

# ***Der traditionelle Herbstlehrgang***

## **Sylt 2020**

Liebe/r Karate-Sportler/in!

Wir freuen uns, Dir auch in diesem Jahr wieder diese einmalige Kombination von Karate-Fortbildung und aktiver Freizeitgestaltung anbieten zu können. Wir hoffen, dass Du mit diesem Informationsblatt die Planung Deiner Urlaubszeit rechtzeitig organisieren kannst.

· Teilnehmer, die als Begleitung mitfahren möchten um das reichhaltige Freizeitangebot zu nutzen, sind ebenso willkommen, wie aktive Karate- und andere Budoka! Also bringt die Freundin, den Freund, Verlobte oder Ehefrau / Mann, Kinder ruhig mit!

**Anreise:** organisiert jeder selbst (Sprecht Euch mit anderen Teilnehmern ab). Wenn ihr auf Sylt angekommen seid, wird von uns ein Shuttle Service angeboten

### **Das Sportangebot:**

Das Training ist so aufgebaut, dass es für alle Teilnehmer jeder Könnensstufe und jeder Graduierung eine attraktive Möglichkeit der Fortbildung bietet. Durch die Vielseitigkeit von Heinrich Reimer und Andreas Modl haben auch Angehörige anderer Budodisziplinen hervorragende Trainings- und Fortbildungsmöglichkeiten. Prüfungen sind allerdings nur für AKS, Wado Ryu, SOK und Zanshin Jitzu möglich.

Gerade für Neuanfänger stellt unser Lehrgang eine optimale Gelegenheit dar, durch intensive und sachkundige Einführung schnell Fuß in der Sportart zu fassen. Den Fortgeschrittenen bietet der Lehrgang durch die Jahrzehntelange Erfahrung der beiden Trainer die Möglichkeit der Verbesserung und Verfeinerung ihrer Karatetechnik.

Teilnehmern, die sich mit der Absicht tragen, die Prüfung zum ersten bis zum fünften Dan abzulegen, bzw. einen höheren Dangrad also 6. Dan und höher, nur nach Absprache anstreben, bieten wir innerhalb des Lehrgangs eine intensive **Danvorbereitung**, bei der insbesondere die Anforderungen des Prüfungsprogramms behandelt werden.

Der Abschluß des Lehrganges sind wie immer die Dan- und Kyu-Prüfungen. Sowohl für die Stilrichtung Wado Ryu und auch AKS ( Chi Do Kwan Karate Do) oder SOK des DKV (Bitte rechtzeitig die Dan-Prüfungen beim DKV anmelden!!!)

Anmeldungen können, schriftlich per Fax 05277 / 952 432 oder e-mail an [aks\\_germany@yahoo.de](mailto:aks_germany@yahoo.de) gerichtet werden. Mit der Anmeldung sind die o.g. Bedingungen anerkannt!!

# ***Der traditionelle Herbstlehrgang*** **Sylt 2020**



**Meldeschluss ist der 27. August 2020!!**

Änderungen vorbehalten, jeder Art der Haftung  
ausgeschlossen!!!

Bis bald und gute Anreise wünschen euch Heinrich Reimer und Andreas Modl